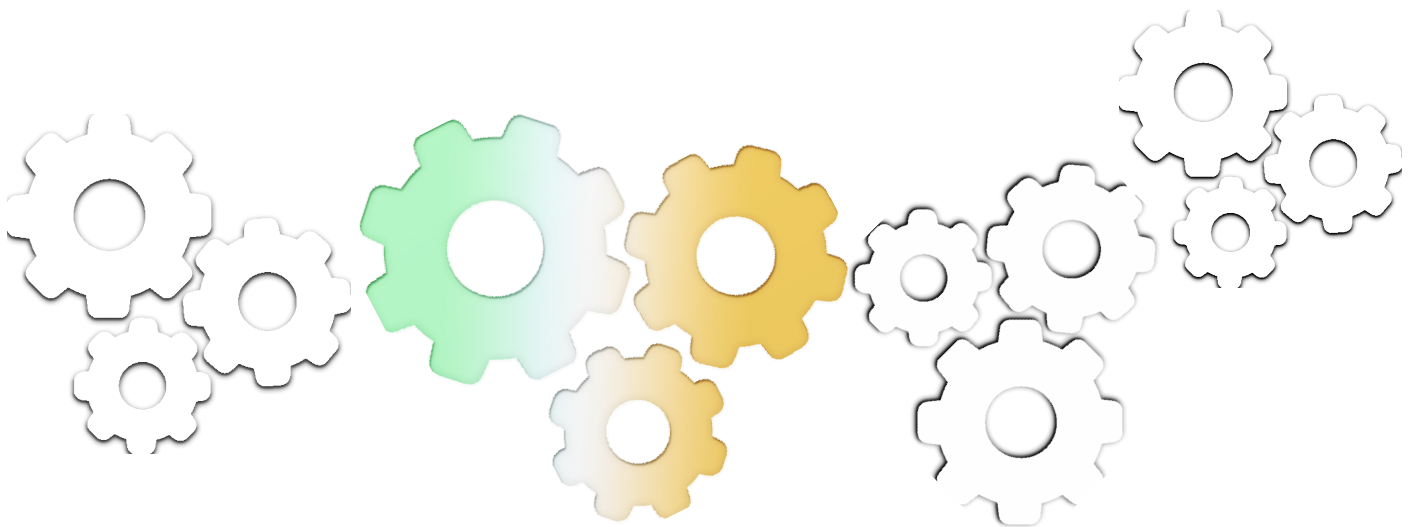


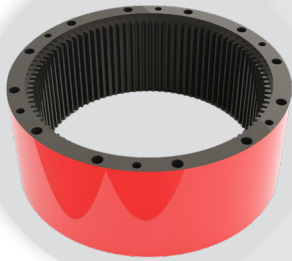


مشخصات فنی محصولات شرکت راصد صنعت توسعه
تولید کننده انواع قطعات صنعتی مجهز به دستگاه‌های پیشرفته (CNC)





رینگ گیر توپی چرخ عقب



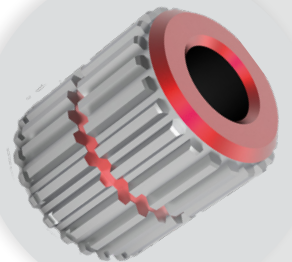
Specifications

Material of the Piece	1.7225
Place of Use	Epicyclic Hub
Weight	30 kg
Piece of Code	87237088

مشخصات

جنس قطعه	۱.۷۲۲۵
محل استفاده	مجموعه توپی چرخ عقب هاروستر
وزن قطعه	۳۰ کیلوگرم
کد قطعه	۸۷۲۳۷۰۸۸

کوپلینگ توپی چرخ عقب



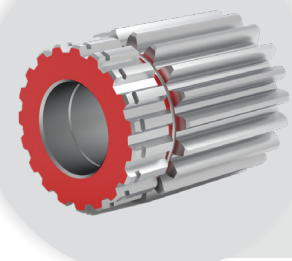
Specifications

Material of the Piece	1.5920
Place of Use	Epicyclic Hub
Weight	2 kg
Piece of Code	87238849

مشخصات

جنس قطعه	۱.۵۹۲۰
محل استفاده	مجموعه توپی چرخ عقب هاروستر
وزن قطعه	۲ کیلوگرم
کد قطعه	۸۷۲۳۸۸۴۹

کوپلینگ شافت توپی چرخ عقب



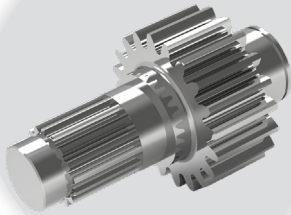
Specifications

Material of the Piece	1.5860
Place of Use	Epicyclic Hub
Weight	1.3 kg
Piece of Code	87215159

مشخصات

جنس قطعه	۱.۵۸۶۰
محل استفاده	مجموعه توپی چرخ عقب هاروستر
وزن قطعه	۱.۳ کیلوگرم
کد قطعه	۸۷۲۱۵۱۵۹

پینیون فلاویول گیربکس چاپر



Specifications

Material of the Piece	1.6587
Place of Use	Chopper Gearbox
Weight	7.5 kg
Piece of Code	87217726

مشخصات

جنس قطعه	۱.۶۵۸۷
محل استفاده	مجموعه گیربکس چاپر هاروستر
وزن قطعه	۷.۵ کیلوگرم
کد قطعه	۸۷۲۱۷۷۲۶

چرخنده پایین گیربکس چاپر



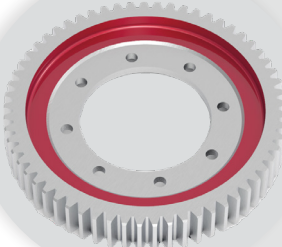
Specifications

Material of the Piece	1.6587
Place of Use	Chopper Gearbox
Weight	10.7 kg
Piece of Code	86973400

مشخصات

جنس قطعه	۱.۶۵۸۷
محل استفاده	گیربکس چاپر
وزن قطعه	۱۰.۷ کیلوگرم
کد قطعه	۸۶۹۷۳۴۰۰

چرخنده بالا گیربکس چاپر



Specifications

Material of the Piece	1.6587
Place of Use	Chopper Gearbox
Weight	10.7 kg
Piece of Code	86973401

مشخصات

جنس قطعه	۱.۶۵۸۷
محل استفاده	گیربکس چاپر
وزن قطعه	۱۰.۷ کیلوگرم
کد قطعه	۸۶۹۷۳۴۰۱



پینیون توپی چرخ عقب



Specifications

Material of the Piece	1.5860
Place of Use	Epicyclic Hub
Weight	0.5 kg
Piece of Code	87215721

مشخصات

جنس قطعه	۱.۵۸۶۰
محل استفاده	مجموعه توپی چرخ عقب هاروستر
وزن قطعه	۰.۵ کیلوگرم
کد قطعه	۸۷۲۱۵۷۲۱

کریر ثانویه گیربکس مجموعه چرخ عقب



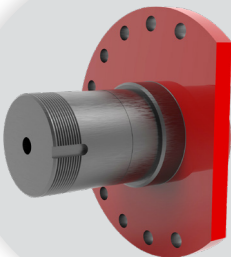
Specifications

Material of the Piece	1.1191 & 1.6582
Place of Use	Epicyclic Hub
Weight	12 kg
Piece of Code	87255375

مشخصات

جنس قطعه	۱.۱۱۹۱ و ۱.۶۵۸۲
محل استفاده	مجموعه توپی چرخ عقب هاروستر
وزن قطعه	۱۲ کیلوگرم
کد قطعه	۸۷۲۵۵۳۷۵

فول چرخ جلو هاروستر



Specifications

Material of the Piece	1.1191
Place of Use	Epicyclic Hub
Weight	9.5 kg
Piece of Code	87231261

مشخصات

جنس قطعه	۱.۱۱۹۱
محل استفاده	هاب جک جلو هاروستر
وزن قطعه	۹.۵ کیلوگرم
کد قطعه	۸۷۲۳۱۲۶۱

چرخنده ثانویه چرخ عقب



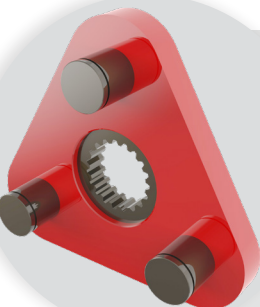
Specifications

Material of the Piece	1.5920
Place of Use	Epicyclic Hub
Weight	2 kg
Piece of Code	87215160

مشخصات

جنس قطعه	۱.۵۹۲۰
محل استفاده	مجموعه تویی چرخ عقب هاروستر
وزن قطعه	۲ کیلوگرم
کد قطعه	۸۷۲۱۵۱۶۰

کریر اولیه چرخنده خورشیدی تویی عقب



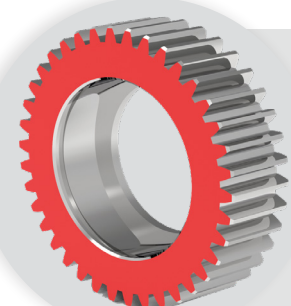
Specifications

Material of the Piece	1.1191 & 1.6582
Place of Use	Epicyclic Hub
Weight	8.5 kg
Piece of Code	87215169

مشخصات

جنس قطعه	۱.۱۱۹۱ و ۱.۶۵۸۲
محل استفاده	مجموعه تویی چرخ عقب هاروستر
وزن قطعه	۸.۵ کیلوگرم
کد قطعه	۸۷۲۱۵۱۶۹

چرخنده اولیه چرخ عقب



Specifications

Material of the Piece	1.5920
Place of Use	Epicyclic Hub
Weight	1.7 kg
Piece of Code	87215720

مشخصات

جنس قطعه	۱.۵۹۲۰
محل استفاده	مجموعه تویی چرخ عقب هاروستر
وزن قطعه	۱.۷ کیلوگرم
کد قطعه	۸۷۲۱۵۷۲۰



دنده خورشیدی درایو الویتور



Specifications

Material of the Piece	1.7225
Place of Use	elevator drive
Weight	1.5 kg
Piece of Code	87233603

مشخصات

جنس قطعه	۱.۷۲۲۵
محل استفاده	دنده خورشیدی محرک الویتور هاروستر
وزن قطعه	۱.۵ کیلوگرم
کد قطعه	۸۷۲۳۳۶۰۳

دنده خورشیدی ۳۲۵



Specifications

Material of the Piece	1.7225
Place of Use	Elevator Drive
Weight	4.5 kg
Piece of Code	87241797

مشخصات

جنس قطعه	۱.۷۲۲۵
محل استفاده	درایو الویتور
وزن قطعه	۴.۵ کیلوگرم
کد قطعه	۸۷۲۴۱۷۹۷

دنده خورشیدی ۲۵۷



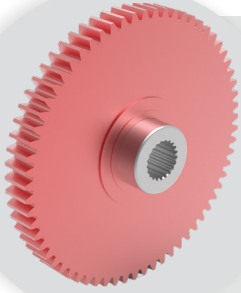
Specifications

Material of the Piece	1.7225
Place of Use	Elevator
Weight	4 kg
Piece of Code	87242847

مشخصات

جنس قطعه	۱.۷۲۲۵
محل استفاده	الویتور هاروستر
وزن قطعه	۴ کیلوگرم
کد قطعه	۸۷۲۴۲۸۴۷

چرخنده گیر کیس ۲۱ خار



Specifications

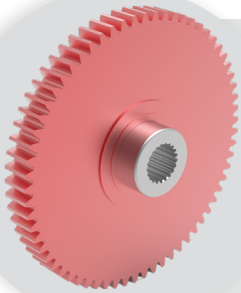
Material of the Piece	1.6587
Place of Use	Harvester gearbox
Weight	9.5 kg
Piece of Code	87230587

مشخصات

جنس قطعه	۱.۶۵۸۷
محل استفاده	گیربکس گیر کیس هاروستر
وزن قطعه	۹.۵ کیلوگرم
کد قطعه	۸۷۲۳۰۵۸۷

1.6587

چرخنده گیر کیس ۱۴ خار



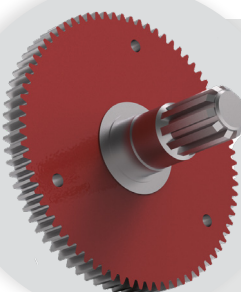
Specifications

Material of the Piece	1.6587
Place of Use	Harvester gearbox
Weight	9.5 kg
Piece of Code	87232772

مشخصات

جنس قطعه	۱.۶۵۸۷
محل استفاده	گیربکس گیر کیس هاروستر
وزن قطعه	۹.۵ کیلوگرم
کد قطعه	۸۷۲۳۲۷۷۲

چرخنده گیر کیس ۷۶ خار



Specifications

Material of the Piece	1.6587
Place of Use	Harvester gearbox
Weight	14.5 kg
Piece of Code	87123172

مشخصات

جنس قطعه	۱.۶۵۸۷
محل استفاده	گیربکس گیر کیس هاروستر
وزن قطعه	۱۴.۵ کیلوگرم
کد قطعه	۸۷۲۵۲۴۲۲

پین جک فرمان



Specifications

Material of the Piece	Steel & Class 8.8
Place of Use	Elevator Slew Mechanism
Weight	0.5 kg
Piece of Code	87248174

مشخصات

جنس قطعه	Steel & Class 8.8
محل استفاده	مجموعه کنترل فرمان
وزن قطعه	۰.۵ کیلوگرم
کد قطعه	۸۷۲۴۸۱۷۴

پین لینک الویتور (کوتاه)



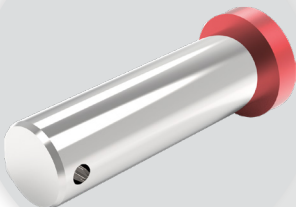
Specifications

Material of the Piece	1.7225
Place of Use	Elevator Slew Mechanism
Weight	0.8 kg
Piece of Code	87255679

مشخصات

جنس قطعه	۱.۷۲۲۵
محل استفاده	الویتور هاروستر
وزن قطعه	۰.۸ کیلوگرم
کد قطعه	۸۷۲۵۵۶۷۹

پین اتصال راد جک سوسپانسیون



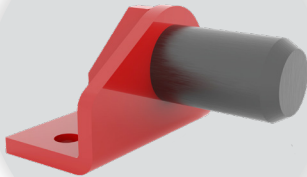
Specifications

Material of the Piece	1.7225
Place of Use	crop divider lift arms , steering and front suspension
Weight	0.5kg
Piece of Code	87230605

مشخصات

جنس قطعه	۱.۷۲۲۵
محل استفاده	جک سوسپانسیون
وزن قطعه	۰.۵ کیلوگرم
کد قطعه	۸۷۲۳-۶-۵

پین غلتک شناور A - چپ



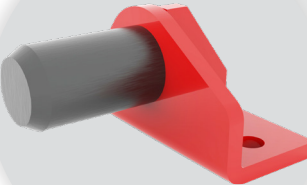
Specifications

Material of the Piece	1.0045 & 1.1191
Place of Use	Top Rollers (A,C,D)
Weight	1.5 kg
Piece of Code	87245596

مشخصات

جنس قطعه	۱.۱۱۹۱ و ۱.۰۰۴۵
محل استفاده	غلتک‌های بالا
وزن قطعه	۱.۵ کیلوگرم
کد قطعه	۸۷۲۴۵۵۹۶

پین غلتک شناور A - راست



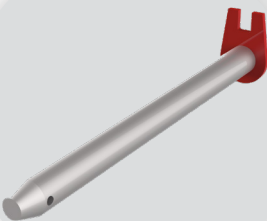
Specifications

Material of the Piece	1.0045 & 1.1191
Place of Use	Top Rollers (A,C,D)
Weight	1.5 kg
Piece of Code	87245599

مشخصات

جنس قطعه	۱.۱۱۹۱ و ۱.۰۰۴۵
محل استفاده	غلتک‌های بالا
وزن قطعه	۱.۵ کیلوگرم
کد قطعه	۸۷۲۴۵۵۹۹

پین اتصال طبق بالایی و پایینی کراپ‌دیوایدر



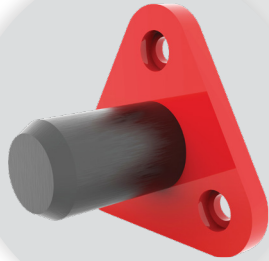
Specifications

Material of the Piece	1.0045 & 1.7225
Place of Use	Crop Divider Lift Arms
Weight	1.5 kg
Piece of Code	87254796

مشخصات

جنس قطعه	۱.۷۲۲۵ و ۱.۰۰۴۵
محل استفاده	مجموعه کراپ درایور
وزن قطعه	۱.۵ کیلوگرم
کد قطعه	۸۷۲۵۴۷۹۶

پین فریم قاب غلتک



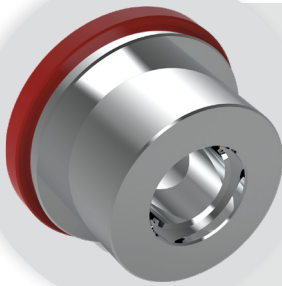
Specifications

Material of the Piece	1.0045 & 1.1191
Place of Use	Elevator
Weight	1.5 kg
Piece of Code	86698700

مشخصات

جنس قطعه	۱.۰۰۴۵ و ۱.۱۱۹۱
محل استفاده	الواتور
وزن قطعه	۱.۵ کیلوگرم
کد قطعه	۸۶۶۹۸۷۰۰

پیستون جک سوسپانسیون



Specifications

Material of the Piece	1.1191
Place of Use	Hydraulic Cylinder
Weight	1kg
Piece of Code	86787200

مشخصات

جنس قطعه	۱.۱۱۹۱
محل استفاده	سیلندر هیدرولیک
وزن قطعه	۱ کیلوگرم
کد قطعه	۸۶۷۸۷۲۰۰

پیستون جک



Specifications

Material of the Piece	1.1191
Place of Use	Hydraulic Cylinder
Weight	0.6 kg
Piece of Code	86787800

مشخصات

جنس قطعه	۱.۱۱۹۱
محل استفاده	سیلندر هیدرولیک
وزن قطعه	۰.۶ کیلوگرم
کد قطعه	۸۶۷۸۷۸۰۰

پین سر جک بالابر الواتور



Specifications

Material of the Piece	1.0037 & 1.7225
Place of Use	Hydraulic cylinder (elevator lift)
Weight	0.5kg
Piece of Code	87237362

مشخصات

جنس قطعه	۱.۰۰۳۷ و ۱.۷۲۲۵
محل استفاده	سیلندر هیدرولیک
وزن قطعه	۰.۵ کیلوگرم
کد قطعه	۸۷۲۳۷۳۶۲

پین لینک الواتور (بلند)



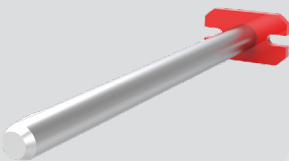
Specifications

Material of the Piece	1.0037 & 1.7225
Place of Use	Elevator Slew Mechanism
Weight	1.5kg
Piece of Code	87255680

مشخصات

جنس قطعه	۱.۰۰۳۷ و ۱.۷۲۲۵
محل استفاده	الواتور
وزن قطعه	۱.۵ کیلوگرم
کد قطعه	۸۷۲۵۵۶۸۰

پین اتصال طبق انتهای کراپدیوایدر



Specifications

Material of the Piece	1.0045 & 1.1191
Place of Use	Crop Divider Lift Arms
Weight	1.6 kg
Piece of Code	87254790

مشخصات

جنس قطعه	۱.۰۰۴۵ و ۱.۱۱۹۱
محل استفاده	کراپ دراایور
وزن قطعه	۱.۶ کیلوگرم
کد قطعه	۸۷۲۵۴۷۹۰

کلگی جک کراپدیوایدرا



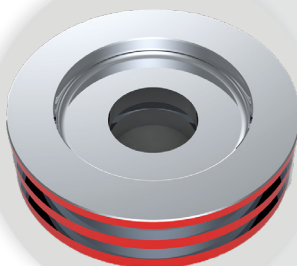
Specifications

Material of the Piece	1.1191
Place of Use	GLAND
Weight	1kg
Piece of Code	87214803

مشخصات

جنس قطعه	۱.۱۱۹۱
محل استفاده	سیلندر هیدرولیک کراپدیوایدرا روستر
وزن قطعه	۱ کیلوگرم
کد قطعه	۸۷۲۱۴۸۰۳

پیستون جک گردش بوم



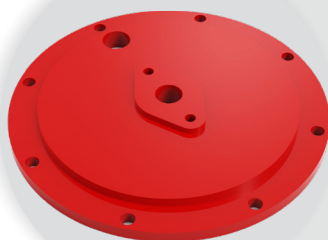
Specifications

Material of the Piece	1.7225
Place of Use	Hydraulic Cylinder (elevator Slew)
Weight	1.5kg
Piece of Code	87220063

مشخصات

جنس قطعه	۱.۷۲۲۵
محل استفاده	جک بوم
وزن قطعه	۱.۵ کیلوگرم
کد قطعه	۸۷۲۲۰۰۶۳

درپوش کاور انتهایی شافت فن اولیه



Specifications

Material of the Piece	0.7040
Place of Use	Vertical Primacy Extractor Arm And Fan
Weight	9.5kg
Piece of Code	87251179

مشخصات

جنس قطعه	۰.۷۰۴۰
محل استفاده	کاور انتهایی شافت فن
وزن قطعه	۹.۵ کیلوگرم
کد قطعه	۸۷۲۵۱۱۷۹

کلگی سر جک تاپر



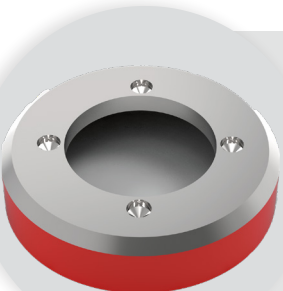
Specifications

Material of the Piece	1.7225
Place of Use	Hydraulic Cylinder (Topper Arms)
Weight	1 kg
Piece of Code	87214804

مشخصات

جنس قطعه	۱.۷۲۲۵
محل استفاده	سیلندر هیدرولیک تاپر هاروستر
وزن قطعه	۱ کیلوگرم
کد قطعه	۸۷۲۱۴۸۰۴

مهره درپوش جک گردان



Specifications

Material of the Piece	1.1191
Place of Use	Hydraulic Cylinder (elevator Slew)
Weight	1 kg
Piece of Code	87220060

مشخصات

جنس قطعه	۱.۱۱۹۱
محل استفاده	هیدرولیک سیلندر الویتور
وزن قطعه	۱ کیلوگرم
کد قطعه	۸۷۲۲۰۰۶۰

هد جک گردش بوم



Specifications

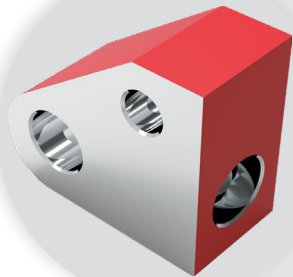
Material of the Piece	1.1191
Place of Use	Hydraulic Cylinder (elevator Slew)
Weight	2 kg
Piece of Code	87220061

مشخصات

جنس قطعه	۱.۱۱۹۱
محل استفاده	هیدرولیک سیلندر الویتور
وزن قطعه	۲ کیلوگرم
کد قطعه	۸۷۲۲۰۰۶۱



انتهای مثلثی شافت جک تاپر



Specifications

Material of the Piece	1.1191
Place of Use	Hydraulic Cylinder
Weight	2 kg
Piece of Code	87249248

مشخصات

جنس قطعه	۱.۱۱۹۱
محل استفاده	هیدرولیک سیلندر تاپر
وزن قطعه	۲ کیلوگرم
کد قطعه	۸۷۲۴۹۲۴۸

فاصله پر کن پیستون جک



Specifications

Material of the Piece	1.1191
Place of Use	Hydraulic Cylinder
Weight	0.3 kg
Piece of Code	86787900

مشخصات

جنس قطعه	۱.۱۱۹۱
محل استفاده	هیدرولیک سیلندر کراپ دیوایدر
وزن قطعه	۰.۳ کیلوگرم
کد قطعه	۸۶۷۸۷۹۰۰

شافت محرک فن اولیه



Specifications

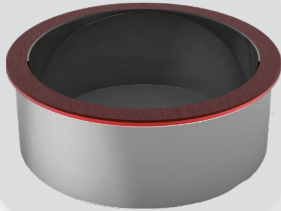
Material of the Piece	1.7225
Place of Use	Vertical Primary Extractor Arm And Fan
Weight	6 kg
Piece of Code	87246767

مشخصات

جنس قطعه	۱.۷۲۲۵
محل استفاده	فن اولیه هاروستر
وزن قطعه	۶ کیلوگرم
کد قطعه	۸۷۲۴۶۷۶۷



محفظه بیرینگ گیربکس چاپر



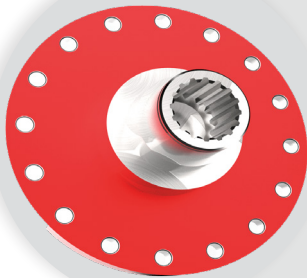
Specifications

Material of the Piece	1.7131
Place of Use	Rotary Chopper and Gearbox
Weight	1.5 kg
Piece of Code	87227270

مشخصات

جنس قطعه	۱.۷۱۳۱
محل استفاده	مجموعه گیربکس چاپر
وزن قطعه	۱.۵ کیلوگرم
کد قطعه	۸۷۲۲۷۲۷۰

استاب غلتک چاپر



Specifications

Material of the Piece	1.7225
Place of Use	Rotary Chopper and Gearbox
Weight	8 kg
Piece of Code	87248159

مشخصات

جنس قطعه	۱.۷۲۲۵
محل استفاده	گیربکس چاپر هاروستر
وزن قطعه	۸ کیلوگرم
کد قطعه	۸۷۲۴۸۱۵۹

بوش پین طبق کراپدایوایدر



Specifications

Material of the Piece	1.7225
Place of Use	crop divider lift arms
Weight	0.1 kg
Piece of Code	87255101

مشخصات

جنس قطعه	۱.۷۲۲۵
محل استفاده	کراپدراپور هاروستر
وزن قطعه	۰.۱ کیلوگرم
کد قطعه	۸۷۲۵۵۱۰۱

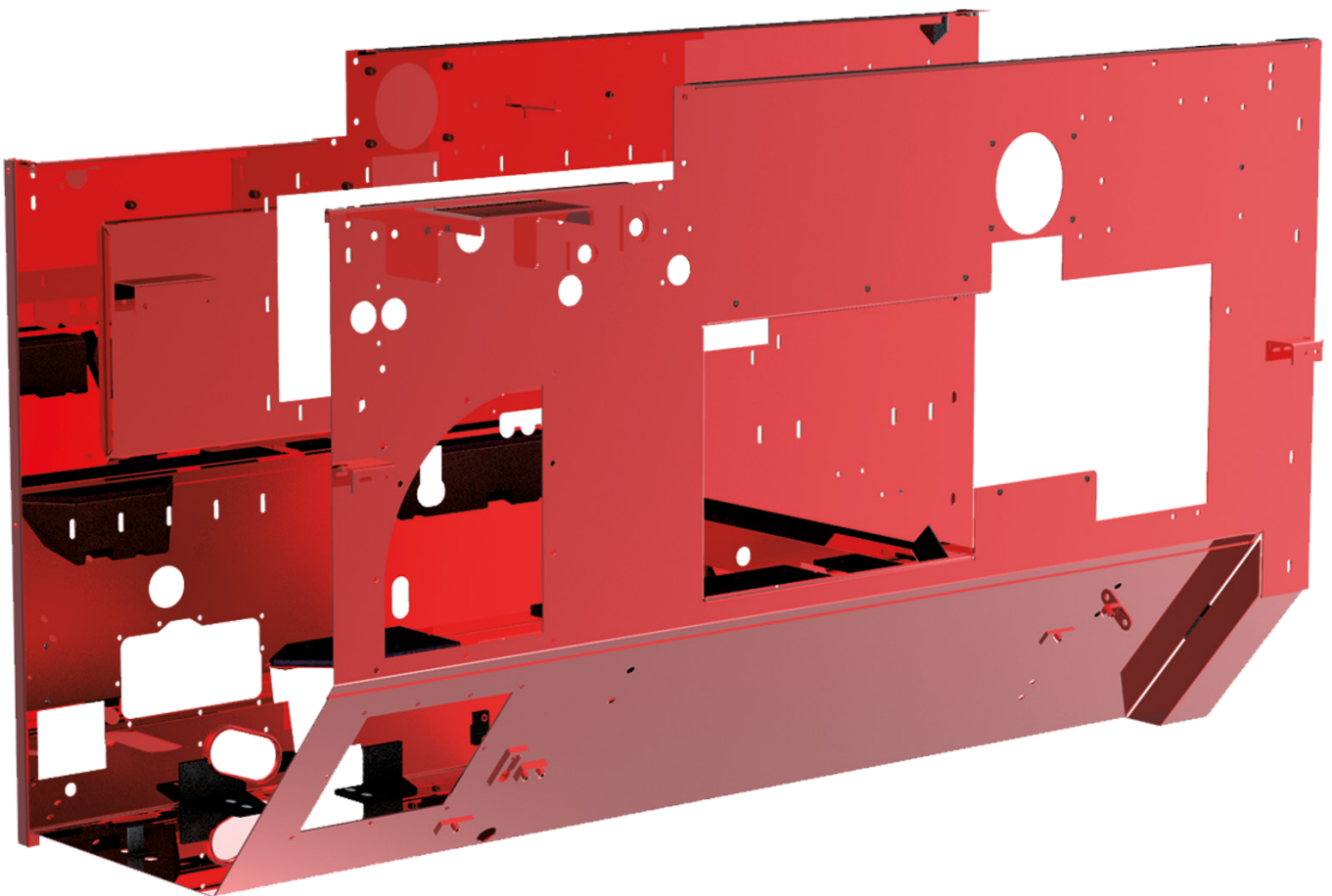
انجین باکس

Specifications

مشخصات

Material of the Piece	1.0045 & 1.0037 & 1.1191
Place of Use	Harvester Sugercan
Weight	400kg
Piece of Code	407335A1

جنس قطعه	۱.۰۰۴۵ و ۱.۰۰۳۷ و ۱.۱۱۹۱
محل استفاده	ماشین دروگر نیشکر ۷۰۰
وزن قطعه	۴۰۰ کیلوگرم
کد قطعه	۴۰۷۳۳۵ A۱



Specifications

Material of the Piece	1.0045 & 1.0037 & 1.1191
Place of Use	Harvester Sugercan
Weight	720kg
Piece of Code	8724908

مشخصات

جنس قطعه	۱.۰۰۴۵ و ۱.۰۰۳۷ و ۱.۱۱۹۱
محل استفاده	ماشین دروگر نیشکر ۷۰۰
وزن قطعه	۷۲۰ کیلوگرم
کد قطعه	۸۷۲۴۹۰۸

